

PRŮVODNÍ DOKUMENTACE

PD 017/07/2013

TRAKČNÍ ODPOJOVAČE

TYP **QAD 35**

35 kV; 2000; 3000 A

ISO 9001:2009
ISO 14001:2005

ivep[®]

VŠEOBECNĚ

Venkovní trakční odpojovače QAD 35 a QADZ 35 jsou lehké, jednoduché a provozně spolehlivé přístroje s minimálními nároky na údržbu. Odpojovač QAD 35 zajišťuje bezpečné odpojení příslušné části trakčního obvodu. Odpojovač s uzemňovačem QADZ 35 slouží k viditelnému odpojení a uzemnění úseků trakčního vedení.

MONTÁŽ ODPOJOVAČE

Odpojovače se montují pomocí dvou šroubů M 16 x 145 a dvou šroubů M16 x 40 na nosnou lištu, ve které jsou montážní díry. Rám přístroje musí ležet celou svou spodní plochou na nosné liště. Šroubové spojení musí být zajištěno proti uvolňování buď dvěma maticemi nebo pružnými podložkami a musí být použity podložky DIN 125 (ČSN 02 1702).

Odpojovače QAD 35 a QADZ 35 jsou na nosném rámu opatřeny zemnicím šroubem M 12, jehož prostřednictvím se spojí přístroj s uzemňovací soustavou.

Přístroje jsou vhodné pro montáž na příhradové, betonové nebo ocelové stožáry, nebo jiný nosný prvek. Po montáži na nosnou lištu se ovládací páka přístroje spojí prostřednictvím táhel s pohonem.

K ovládání odpojovačů QAD 35 a QADZ 35 lze použít ruční nebo motorový pohon se zdvihem 140 mm a potřebnou ovládací silou.

ZPŮSOB PŘIPOJENÍ VODIČŮ

Přívody odpojovačů jsou osazeny šrouby se svorkami IVEP pro připojení měděných lan o průřezu max. $4 \times 180 \text{ mm}^2$, přičemž lana lze vést k přívodu v rovině svislé ve dvou směrech vzájemně kolmých.

Přívody odpojovačů s drážními svorkami umožňují připojení měděných lan o průřezu maximálně $6 \times 120 \text{ mm}^2$, přičemž lana lze vést k přívodu v rovině vodorovné ve dvou směrech vzájemně kolmých. Směr přívodních lan je naznačen šipkami nebo \otimes . Odpojovače lze též připojit pasem Cu 100 x 10, nebo kabely ukončenými kabelovými oky.

Při montáži přístrojů se musí dodržovat izolační vzdálenosti předepsané pro trakční zařízení.

SEŘÍZENÍ ODPOJOVAČŮ

Přístroje se dodávají kompletně smontované a seřizené. Po namontování přístroje na stožár a po spojení s pohonem je nutné překontrolovat, jestli nože spolehlivě zajíždějí do koncové polohy v kontaktech. Odpojovač musí v obou koncových polohách (zap, vyp) najíždět na mechanické dorazy. To znamená, že v zapnutém stavu se ovládací páka opírá o dorazový šroub uvnitř rámu odpojovače, ve vypnutém stavu se páka opírá svou spodní hranou o mechanický doraz na vnější straně nosného rámu.

Překontrolovat, zda oba páry růžků mají mezi sebou kontakt až do okamžiku, kdy dojde k jejich rozpojení a zda k rozpojení růžků dochází po rozpojení hlavních kontaktů. Spolehlivého kontaktu mezi růžky se docílí ručním přihnutím růžků s přesahem cca 5 mm vůči sobě. Ve vypnutém stavu odpojovače je třeba překontrolovat vzdálenost mezi růžky.

SMĚRNICE PRO ÚDRŽBU

Odpojovače QAD 35 a QADZ 35 jsou spínací přístroje nenáročné na údržbu. Údržba přístroje se provádí jednou za 10 let provozu a spočívá v prohlídce a očištění kontaktních ploch, pružin, izolátorů a nosné části. Proveďte se namazání kontaktů hlavní proudovodné dráhy vazelinou BARIERTA L 55/1 výrobce firma Klüber Lubrikation - SRN. Pro zvýšení spolehlivosti se doporučují pravidelné vizuální prohlídky v intervalech předepsaných pro ostatní drážní zařízení.

Pokud došlo k nouzovému vypnutí zatíženého obvodu z důvodu ohrožení lidských životů, nebo zamezení vzniku značných materiálních ztrát **je nutno vždy provést prohlídku odpojovače!**

NÁVOD NA OBSLUHU ODPOJOVAČŮ

Obsluha odpojovačů se provádí běžným způsobem předepsaným pro ovládání odpojovačů.

BALENÍ, SKLADOVÁNÍ, DOPRAVA

Odpojovače jsou dodávány upevněné na dřevěných paletách. Během dopravy je nutné dbát na řádné upevnění přepravek na dopravním prostředku proto, aby během přepravy nemohlo dojít k poškození přístroje zejména k poškození izolátorů nebo zhašecích růžků. Při jakékoliv manipulaci během přepravy, skladování a montáže **je zakázáno uchopit přístroj za opalovací růžky**. Mohla by se tím ohrozit jeho vypínací schopnost.

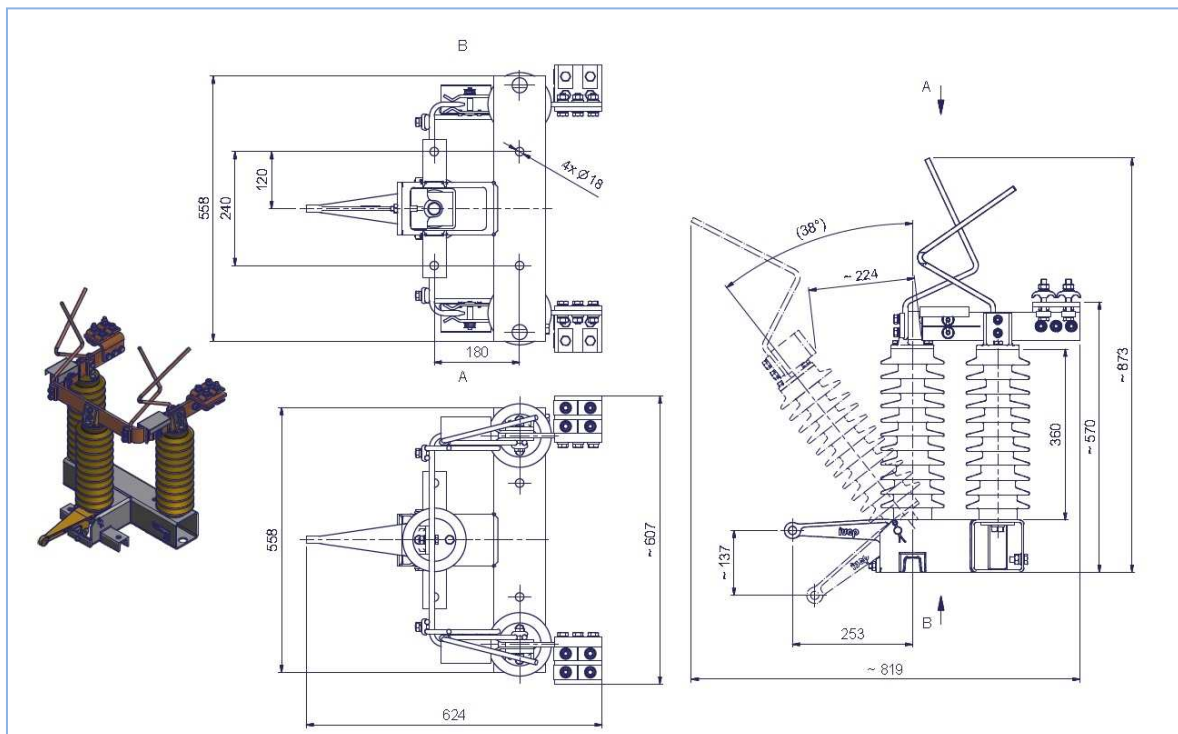
Přístroje lze skladovat nechráněné před povětrnostními vlivy, je však nutno zabránit manipulacím poškozující přístroj po mechanické stránce (včetně povrchové úpravy).

Je třeba zabránit manipulaci se zařízením nepovolaným osobám.

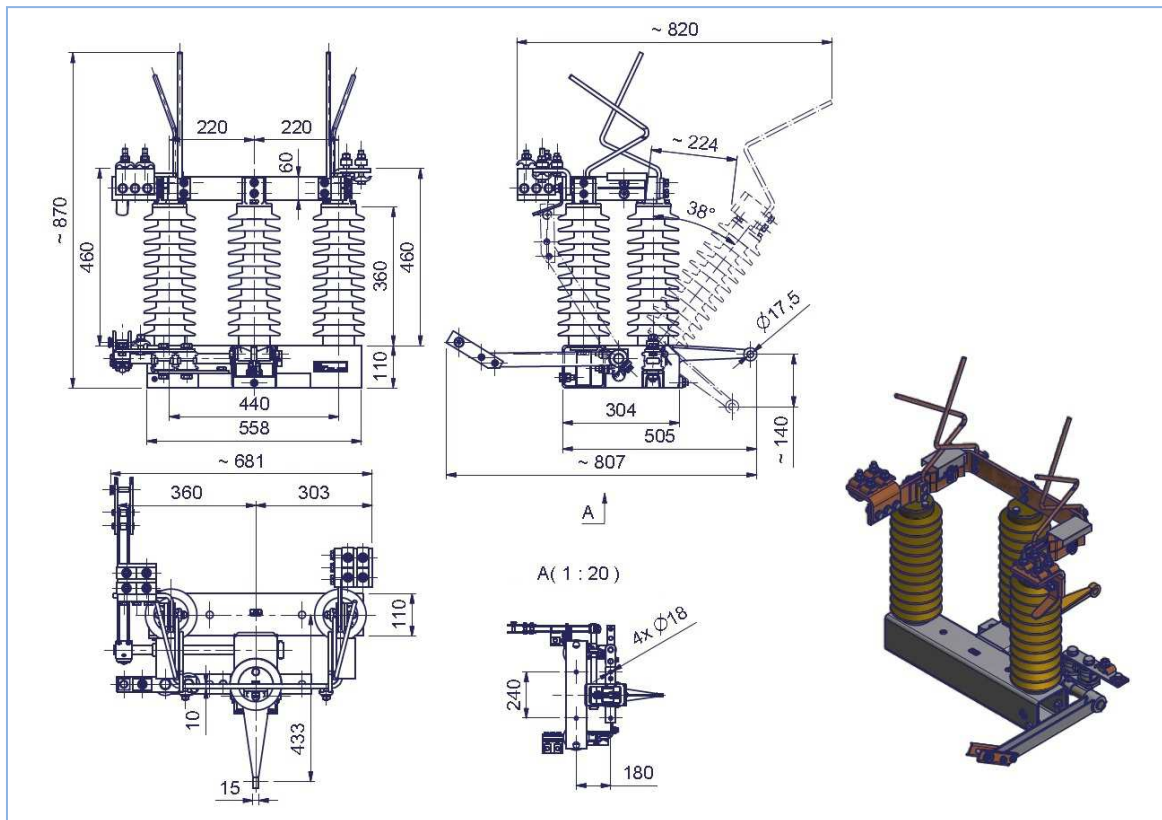
UPOZORNĚNÍ PRO MONTÁŽ ODPOJOVAČŮ TYP QAD 35 A QADZ 35

- 1) Přístroj nepřenášet za opalovací růžky!
- 2) Při seřizování pohonu musí odpojovač najíždět na mechanické dorazy, tj. v **zapnutém** stavu se ovládací páka opírá o dorazový šroub v rámu odpojovače, ve **vypnutém** stavu se páka opírá svou spodní hranou o mechanický doraz vně rámu.
- 3) Při montáži a seřizování se řídit pokyny výrobce pohonu.

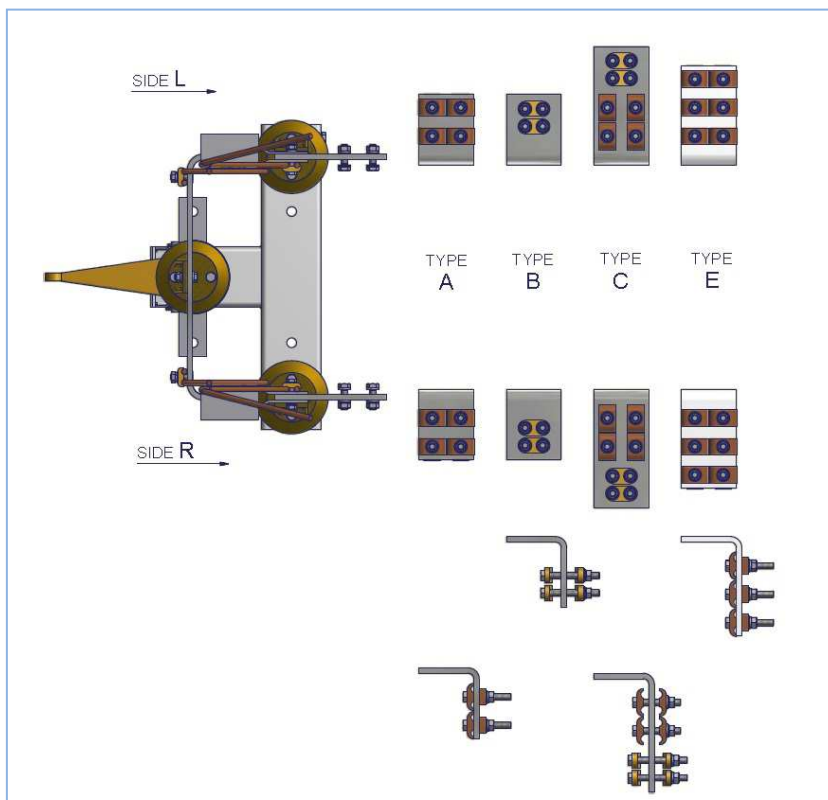
ODPOJOVAČ TYP QAD 35 3000.20/1.LA.RA



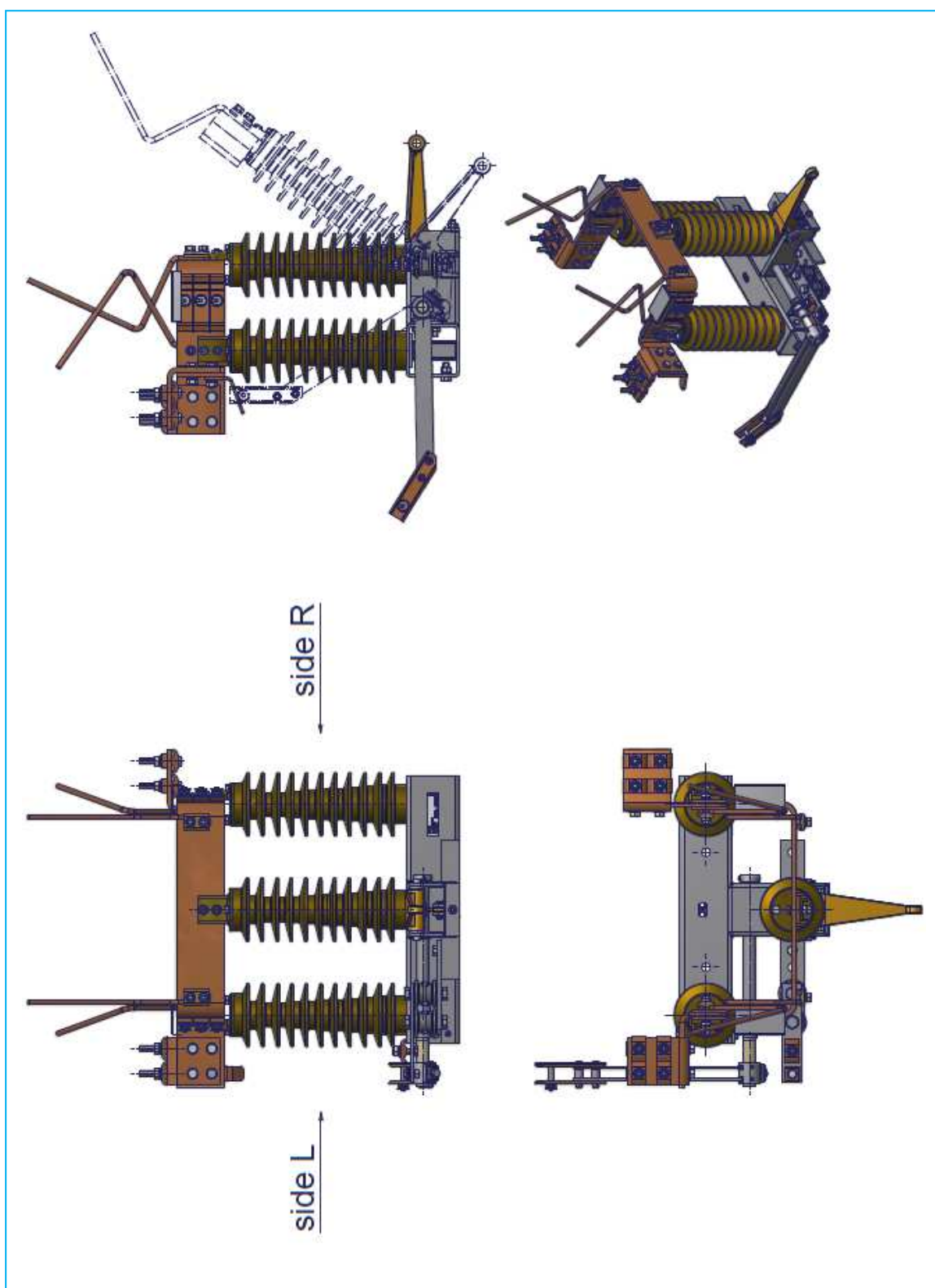
ODPOJOVAČ S UZEMŇOVAČEM TYP QADZ 35 3000...L



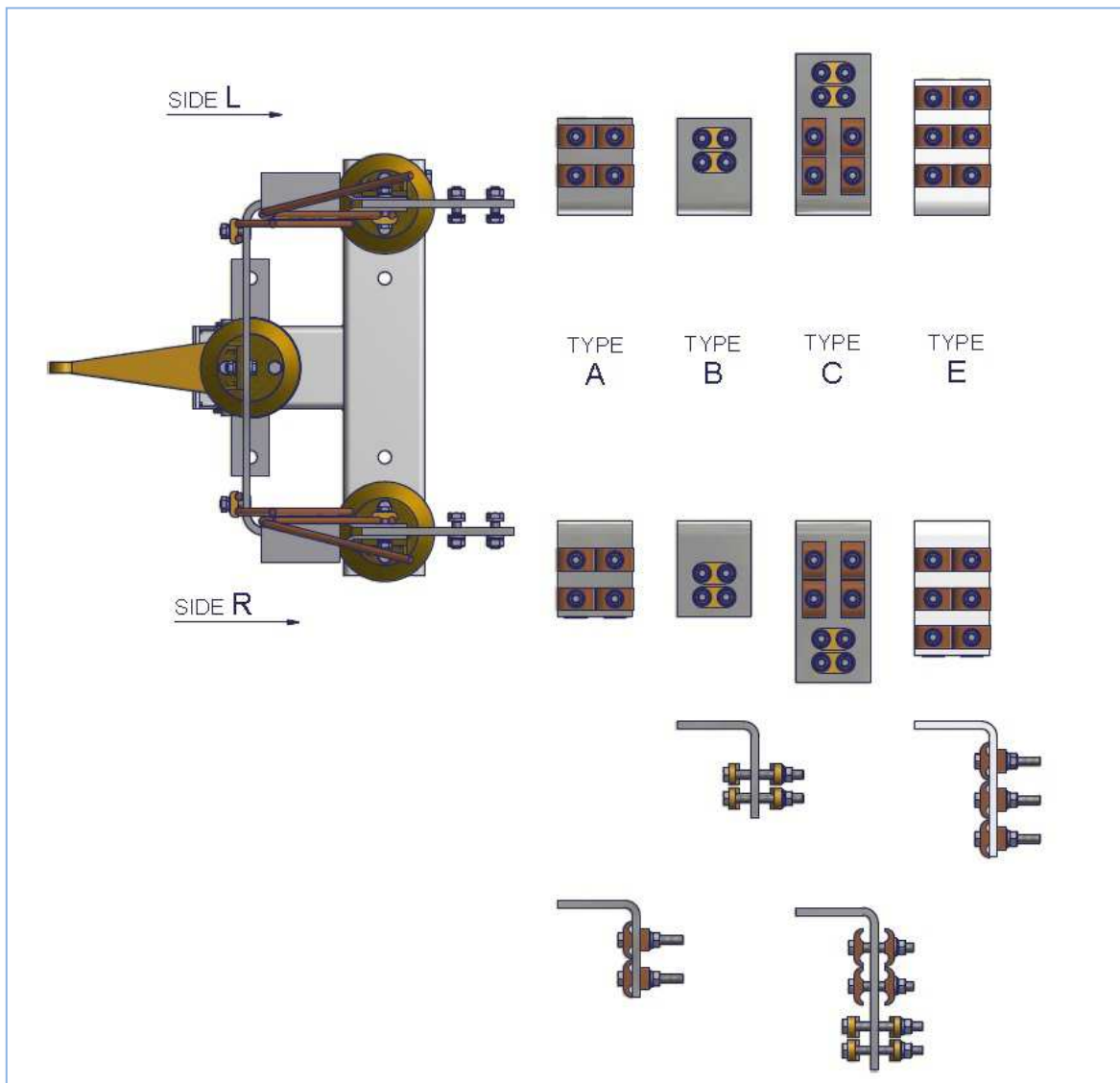
PŘIPOJOVACÍ PRAPORCE – MOŽNÁ PŘIHOJENÍ



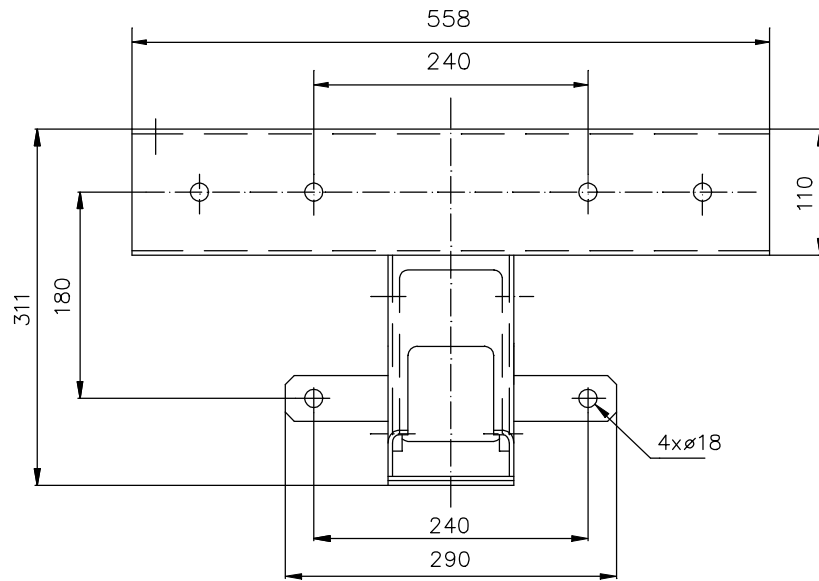
ODPOJOVAČ S UZEMŇOVAČEM TYP QADZ 35 3000...L



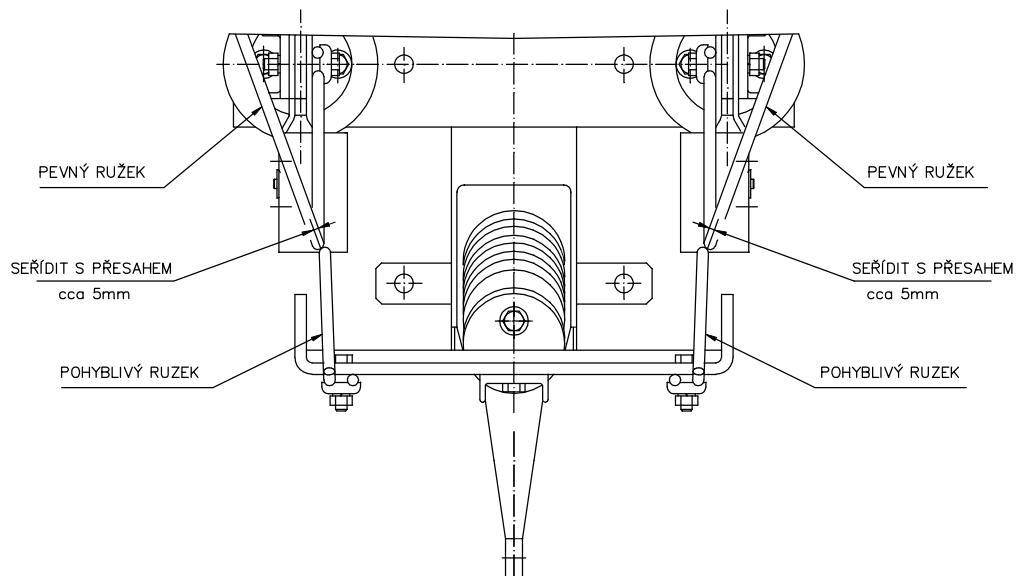
PŘIPOJOVACÍ PRAPORCE – MOŽNÁ PROVEDENÍ

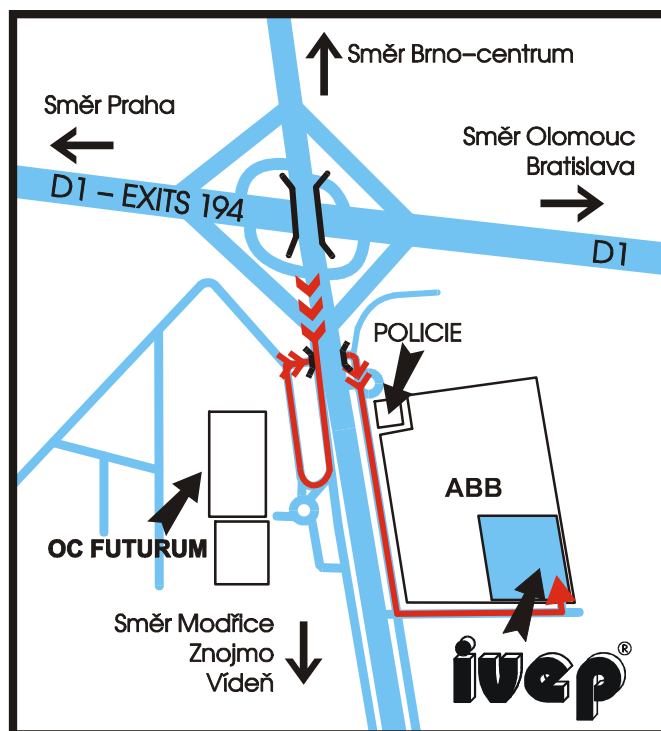


RÁM ODPOJOVAČE



SEŘÍZENÍ RŮŽKŮ ODPOJOVAČE TYP QAD 35 a QADZ 35





Vyrábí a dodává:

IVEP, a.s.
Vídeňská 117a, 619 00 Brno, Czech Republic

Tel.: +420 547136 654 e-mail: marketing@ivep.cz
Fax: +420 547136 402 [http:// www.ivep.cz](http://www.ivep.cz)

